

みる！ つくる！ キンピ・セカンドスクール

今年度開催の展示会に合わせた“おすすめの体験プログラム例”と“展示会に関連した学校での学習例”をご紹介します。

美術館での豊かな体験活動を普段の授業に生かしてみませんか。

※このほか、通常のプログラムもあります。詳しくは「キンピ・セカンドスクールプログラム」(当館HP)をご覧ください。



特別展・企画展 様々なジャンルの美術を対象に特色あるテーマをもった展示会

展示会名

美術館で! おすすめの体験プログラム例

学校で! 展示会に関連した学習例

『江戸の遊び絵づくし』

～おもしろ浮世絵ご覧あれ!～
4/23(土)～6/26(日)

★みる ☆つくる

★「江戸の遊び絵」の面白いところを見つけよう (全校種)

☆だまし絵(上下絵)をつくろう (小・中学年～)

☆変り絵をつくろう (小・中学年～)

- 面白さを見つけて伝えよう(小・国語)
- 伝統文化を楽しもう(小・国語)
- 町人文化と浮世絵(小・社会)
- 版に表そう(小・図画工作、中・美術)
- 不思議な世界を表そう(中・美術)

『ホキ美術館』

～これが写実だ! 驚きと感動の絵画～
7/2(土)～9/11(日)

★リアルな描き方の秘密を探ろう(全校種)

☆プチ・リアルな絵を描こう (小・高学年～)

- 面白さを見つけて伝えよう(小・国語)
- 身近なものを描こう(中・美術)

『橘小夢とその時代』

～幻の画家、ふるさとに咲く～
9/17(土)～11/27(日)

★挿し絵の面白さを味わおう(全校種)

☆「ことば」から広がるイメージを線で表そう(小・高学年～)

- 秋田ゆかりの作家を調べよう(小・中総合)
- 大正・昭和時代の美術文化(中・社会)
- 着物の柄をデザインしよう(中・美術)

生誕150年

『寺崎廣業とその時代』

12/3(土)～2/5(日)

★日本画の特長や不思議を探ろう(全校種)

☆墨で描こう!(小・高学年～)

- 物語をつくろう(小・国語)
- 秋田ゆかりの作家を調べよう(小・中総合)
- 地域の発展に尽くした先人(小・社会)
- 伝統の美に学ぼう(中・美術)

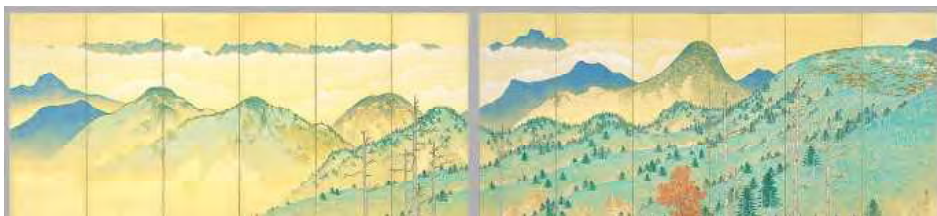
『絵画×物語 描かれたストーリー』

2/11(土)～4/16(日)

★作品に描かれたストーリーを楽しもう(全校種)

☆絵を見てお話をつくろう(小学校)

- 物語をつくろう(小・国語)
- 続きの場面を想像して描こう(小・図画工作、中・美術)



寺崎廣業「高山清秋」



平福百穂「武尊誅梟帥図」

全コレクション展で、次の体験が可能です！

- ◎秋田の宝である「秋田蘭画」の鑑賞を通して、秋田蘭画の特長や成り立ちを学びます！
- ◎「トークで鑑賞」（対話を取り入れた鑑賞）で、より深く作品を味わいます！
- ◎「公共施設利用のマナー」を体験的に学びます！



小田野直武「不忍池園」

展覧会名

美術館で! おすすめの体験プログラム例

学校で! 展覧会に関連した学習例

★みる ☆つくる

第1期
『斎藤寅彦 一時の跡』
4/13(水)～7/10(日)

- ★作品に題名をつけよう(小・中学年～)
- ☆自然物を観察して描こう(小・高学年～)

- 面白さを見付けて伝えよう(小・国語)
- 身近なものを描こう(小・図工、中・美術)

第2期
『没後50年 高橋萬年』
7/13(土)～4/16(日)

- ★日本画と版画の面白さを味わおう(小・中学年～)
- ☆ステレン版画で「わたしの世界」を描こう(全校種)

- 昔の人々の暮らしや行事(小社会)
- 秋田ゆかりの作家を調べよう(小・中総合)
- 地域の発展に尽くした先人(小・社会)
- 版で表そう(小・図工、中・美術)

第3期
『異国へのまなざし』
～画家たちが描いたもの～
10/13(木)～1/9(月・祝)

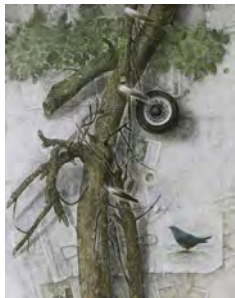
- ★外国の文化に触れよう(全校種)
- ★キャプションをつくろう(小・高学年～)
- ☆油絵にチャレンジ!(小・高学年～)

- 物語をつくろう(小・国語)
- お気に入りの場所や風景を描こう(小・図工、中・美術)

第4期
『Myコレクション』
1/20(金)～4/9(日)

- ★お気に入りの作品を見つけよう(全校種)
- ☆絵を見てお話をつくろう(小・低学年～)

- 物語をつくろう(小・国語)
- 画家のきもちになって描こう(小・図工、中・美術)



斎藤寅彦「時の跡・インソヒヨドリ」



高橋萬年「刈り取り」



福田豊四郎「叢林」

こちらもご利用ください！

- ★「キンビ・アートカード」貸出中！
- ★「ふれんどリーギャラリー」展示校、募集中！
- ★先生のための美術館講座「手作りメディア・アート」8/21(日)
講師：松村泰三氏(東北芸術工科大学准教授)

お申し込みは
お電話で。

秋田県立近代美術館 TEL 0182-33-8855