

2017コレクション展 第1期

没後20年 紺野五郎



紺野五郎 <見送り人席> 1980年

2017年

4月12日(水) - 7月17日(月・祝)

開館時間 9:30-17:00(最終入館 16:30)

会期中無休・観覧無料

秋田県立近代美術館 6階展示室

〈第1・2展示室〉

没後20年 紺野五郎

紺野五郎(こんの・ごろう1916-1997)は、男鹿市出身の洋画家です。紺野作品の礎は、キュビズムの追求によって培われました。

その表現はやがて、線や面などの造形要素を突き詰めて描いた裸婦像、秋田で生きる人々にまつわる情景を描いた群像へと変わっていきます。

本展では、油彩画やエスキース、デッサンなどを展示し、その造形や表現の変遷をご紹介します。



制作中の紺野五郎



1



2



3



4



5

- 1 《エスキース「bye-bye」》 1980年
- 2 《ビル(仮題)》 1953年
- 3 《いくつかの出会い》 1982年
- 4 《留守家族—待ちぼうけ》 1975年
- 5 《三裸婦立つ場合》 1964年

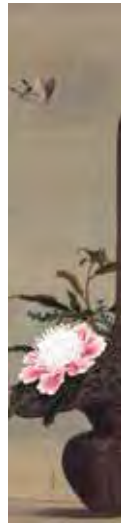
〈第3展示室〉

秋田蘭画・日本画セレクション

秋田蘭画の小田野直武、日本画の平福百穂、寺崎廣業、福田豊四郎など、秋田ゆかりの作家による作品をご紹介します。



6



7



8



9

※秋田蘭画は、会期中に展示替えを行います。

【前期】小田野直武 《富嶽図》 4/12(水)～5/29(月)

【後期】小田野直武 《芍薬花籠図》 5/30(火)～7/17(月・祝)

6 小田野直武 《富嶽図》 1770年代

7 小田野直武 《芍薬花籠図》 1770年代

8 平福百穂 《彩雲》 1920年

9 福田豊四郎 《田園抄 村童12ヶ月 六月 田植の頃》 1964年

◇6階コレクション展・関連イベント◇

ギャラリートーク

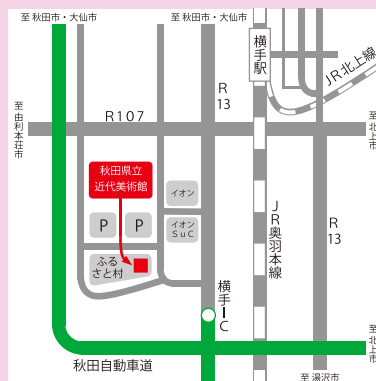
1回目 5月14日(日) 2回目 6月11日(日)
各日とも14:00より (参加無料)

◇5階特別展のご案内◇

スズキコージ・ヤッホーホイホー展

4月22日(土)～7月8日(土)

※要観覧チケット



◇交通のご案内◇

- ・JRとバス
JR横手駅東口からバス
「ふるさと村行き」でふるさと村下車
- ・乗用車
秋田自動車道 横手インターより3分
- ・高速バス
高速バス湯沢・秋田線
「横手インター入口」下車 徒歩10分
※「横手インター入口」は秋田行きは乗車のみ、湯沢行きは降車のみです
※車いす対応駐車場がございます。ご利用の際は美術館にお電話ください

