

特別展・生誕110年 福田豊四郎展
ワークショップのご紹介です！

日本画で ファンタジックな 冬の風景を描く

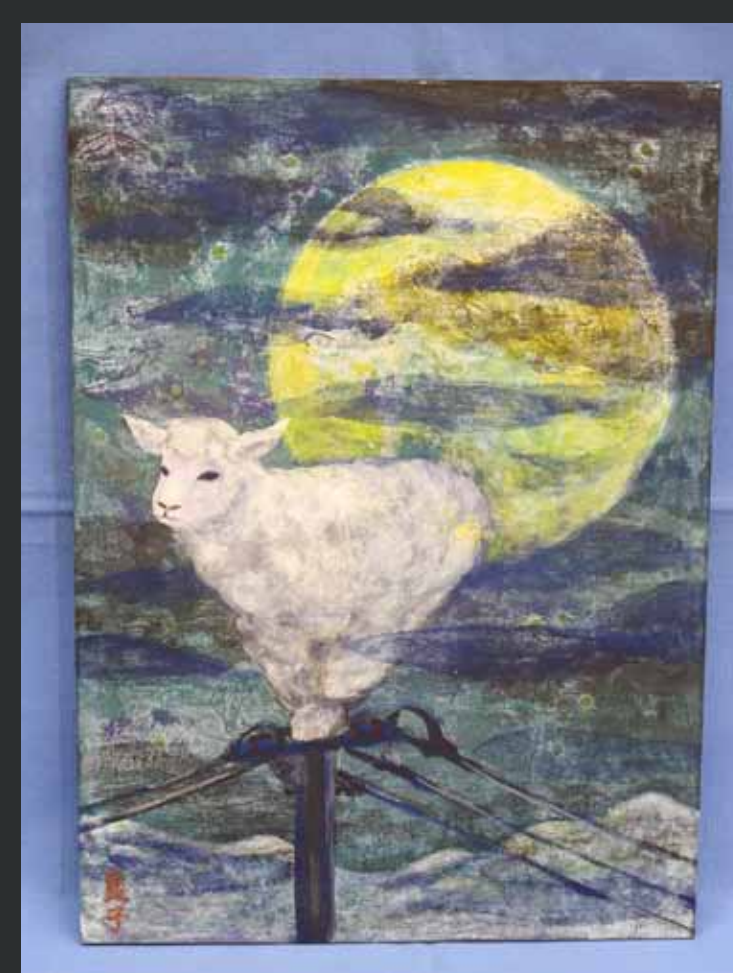
12月13日(土)・14日(日)
10:00 ~ 16:00

会場：近代美術館 1階実習室

参加人数
13人

内容
日本画の岩絵の具はくや箔などを使って、
冬の幻想的な風景を描きました。

講師
当館学芸主事



1. 「福田豊四郎展」で作品を鑑賞しました。



2. 外の冬景色も制作のヒントに・・・。



3. 下地の上にマチェールを意識しながら色をぬります。



4. 下描きを確認しつつ・・・、どんな色を塗りましょうか？



5. 背景の雪景色用にアルミの箔はくを貼ります。慎重に・・・！



6. 乾燥後に紙ヤスリで削ります。余った箔はくは撒いて使います。



7. 貝の粉でできた「胡粉ごふん」を塗って、白い雪を表します。



8. 「岩絵の具はく」で仕上げます。



9. 箔はくの輝きと、岩絵の具の粒子を生かした表現が面白いですね。



Akita Museum of Modern Art